

aine

# LE CATALOGUE DES SOLUTIONS

by  **emergences**  
fondation d'entreprises



Clementine ARCESE  
THE GREENER GOOD



Severine GUBIAN  
THE GREENER GOOD

# EDITO

S'engager pour un territoire plus solidaire et durable n'est pas une option, mais une nécessité. À la **Fondation Émergences**, nous sommes convaincus que **les entreprises ont un rôle clé à jouer** dans cette transformation, en soutenant des initiatives locales à fort impact social et environnemental.

C'est pour cela que nous avons conçu ce **Catalogue des Solutions**, un véritable outil au service des entreprises du territoire lyonnais qui souhaitent renforcer leur engagement et agir concrètement. **Ce catalogue met en lumière des projets innovants et engagés**, portés par des entrepreneurs sociaux accompagnés par la Fondation Émergences.

Notre ambition est double : **faciliter les mises en relation et encourager les collaborations** entre le monde économique et l'économie sociale et solidaire. Nous croyons aux synergies qui créent de la valeur pour tous : en soutenant des projets locaux, vous contribuez à une économie plus juste et inclusive, tout en inscrivant votre entreprise dans une démarche responsable et durable.

Quelle que soit votre motivation – intégrer le réemploi dans vos activités, impliquer vos collaborateurs dans des actions solidaires, soutenir des causes qui vous tiennent à cœur – vous trouverez dans ce catalogue **mis à jour régulièrement** des solutions adaptées à vos engagements.

Nous avons répertorié les solutions portées par nos projets autour de cinq grands axes :

- **Éduquer et accompagner vers l'emploi** : pour l'égalité des chances, l'éducation, et l'insertion professionnelle
- **S'engager pour la santé et l'accessibilité** : pour le handicap, l'inclusion et la santé physique et mentale
- **Agir pour la solidarité et le vivre-ensemble** : pour une société plus inclusive et respectueuse de la dignité de chacun
- **Préserver l'environnement** : pour l'économie circulaire, la mobilité douce et la transition écologique
- **Acheter responsable** : pour des achats solidaires, responsables et durables

Nous espérons que ce catalogue sera pour vous une **source d'inspiration** et une **invitation à passer à l'action**. Ensemble, faisons de notre territoire un exemple d'engagement et d'innovation sociale !

# SOMMAIRE

<b>Éduquer et accompagner vers l'emploi</b>	<b>4</b>
<b>S'engager pour la santé et l'accessibilité</b>	<b>10</b>
<b>Agir pour la solidarité et le vivre-ensemble</b>	<b>24</b>
<b>Préserver l'environnement</b>	<b>36</b>
<b>Acheter responsable</b>	<b>41</b>
<b>Remerciements</b>	<b>48</b>
<b>Témoignages</b>	<b>49</b>
<b>Aidez-nous à aller plus loin</b>	<b>51</b>
<b>Contact</b>	<b>51</b>

# **ÉDUCUER ET ACCOMPAGNER VERS L'EMPLOI**

# ANNÉE LUMIÈRE



En accompagnant les jeunes à **maîtriser les compétences d'orientation nécessaires à un parcours professionnel fluide**, l'Année Lumière adresse des enjeux variés : épanouissement de l'individu, réduction du chômage, amélioration de la productivité des organisations de travail, développement d'une société plus inclusive et résiliente... et économies substantielles !

Année Lumière propose des **programmes de césure**, d'une année ou d'un semestre, à temps plein, pour **accompagner les 16-25 ans**, quel que soit leur parcours antérieur, à **construire leur projet d'avenir** : apprendre à se connaître, explorer le monde professionnel, développer ses soft-skills et entreprendre sa vie avec optimisme.



## EN CHIFFRES...

- **300 jeunes** accompagnés depuis sa création
- **81% ont précisé leur projet** professionnel ou de formation
- **88% se sentent plus sereins** pour leur orientation
- **91% comprennent mieux** le monde professionnel

Partenaires clés :



Harmonie  
mutuelle  
GROUPE vyv  
AVANCONS collectif



RIBIERE



fondation  
benoit



PhiNOË  
Philanthropie finance objectif emplois

R&Co4  
Generations

inter  
actions  
TRANSITION - APPRENTISSAGE - MANAGEMENT



LACOSTE  
Dactyl Bureau & École

FONDATION  
GROUPE LBPAMF  
soutenue par la Fondation de France

## POURQUOI SOUTENIR ANNÉE LUMIÈRE ?

- Pour répondre à la pénurie actuelle et future de talents
- Pour **améliorer l'employabilité des jeunes** et sécuriser les parcours
- Pour renforcer la responsabilité sociale de votre entreprise et votre marque employeur
- Pour **améliorer votre ancrage local et sociétal**, la visibilité de vos activités et métiers
- Pour accroître la motivation et l'acquisition de nouvelles compétences de vos salariés.

## CONTACT

Claire BLETON-MARTIN

Directrice Générale

06 59 78 13 30 - [claire@annee-lumiere.org](mailto:claire@annee-lumiere.org)

[annee-lumiere.org](http://annee-lumiere.org)



**Vous souhaitez proposer une intervention pour vos salariés-parents avec des ateliers sur l'orientation des jeunes ? Contactez Année Lumière !**

# ECOLE HORIZONS



L'École Horizons **accompagne les jeunes de 3 à 19 ans en situation de phobie scolaire, de décrochage ou souffrant de handicaps invisibles** insuffisamment pris en charge.

L'association soutient également les éducateurs et les familles pour mieux accompagner ces jeunes en difficulté.

En proposant des approches pédagogiques innovantes et adaptées, Horizons vise à **réintégrer ces jeunes dans un parcours éducatif et social**, tout en formant les adultes qui les entourent.



## EN CHIFFRES...

- **+100 jeunes réintégrés** dans la société grâce à l'École Horizons
- **12 000 € économisés par an et par jeune** réinséré (étude OCDE)
- **De nombreuses conférences et ateliers** organisés pour les familles et les professionnels

Partenaire clé :



## POURQUOI SOUTENIR L'ECOLE HORIZONS ?

- Pour que son engagement donne lieu à un impact social majeur : **agir concrètement pour l'inclusion et redonner un avenir à ces jeunes**
- Pour faire connaître une **approche pédagogique innovante** qui s'adapte aux besoins de chaque enfant

## CONTACT

Fleur DUHAMEL

**Directrice Générale Fondatrice**

06 30 82 66 75 - fleur.duhamel@gmail.com

[association-horizons.assoconnect.com](http://association-horizons.assoconnect.com)



**Mécénat, partenariat sur-mesure, mentorat et stages pour aider les jeunes à s'intégrer : l'École Horizons a besoin de vous !**

# EDEN SCHOOL



EDEN School est un lycée professionnel privé qui **forme en deux ans des jeunes issus du collège au métier de développeur web et web mobile**, un secteur en forte demande.

Accessible sans prérequis scolaires, cette **formation inclusive** permet à des jeunes, notamment des décrocheurs ou en difficulté, d'apprendre un métier d'avenir dans un cadre bienveillant et professionnalisant.



## EN CHIFFRES...

- **199 jeunes formés** dans nos deux établissements
- **70 % des élèves poursuivent** dans la filière du numérique
- **Titre professionnel niveau Bac+2** inscrit au RNCP 37674

Partenaires clés :



## POURQUOI SOUTENIR EDEN SCHOOL ?

- Pour contribuer à **l'inclusion et à la diversité dans le secteur numérique**
- Pour offrir des **opportunités de formation à des jeunes souvent laissés pour compte**, en leur permettant de retrouver confiance en eux et de s'intégrer dans le monde professionnel
- Pour proposer des **opportunités de mécénat de compétences** et parrainage à vos collaborateurs

## CONTACT

Nadège NICOLLET

*Directrice Générale Déléguée*

06 52 27 62 55 - nnicollet@edenschool.fr

edenschool.fr



**Soutenez et faites connaître Eden School pour ne laisser aucun jeune sur le bord de la route !**

# PROPULSEO



Propulseo **lutte contre les inégalités d'accès à l'éducation et à l'emploi** en créant des opportunités pour les jeunes issus de milieux modestes.

L'association met en relation ces étudiants (les propulsés) avec des entreprises mécènes (les propulseurs) qui leur apportent un accompagnement complet : bourses d'études, mentorat professionnel et accès privilégié au marché du travail.

Ce programme vise à **maximiser l'ascenseur social par l'éducation** tout en permettant aux entreprises de renforcer leur diversité et leur engagement sociétal.



## EN CHIFFRES...

- **+100 jeunes** accompagnés
- **3 800 €** : montant de la bourse moyenne octroyée par étudiant
- **+300 000 € distribués** en bourses d'études
- **+1 000 heures de mentorat** offertes par des entreprises partenaires

Partenaires clés :



## POURQUOI SOUTENIR PROPULSEO ?

- Pour favoriser la **diversité sociale au sein des entreprises**
- Pour développer les compétences de demain **en accompagnant des talents prometteurs**
- Pour **bénéficier d'une transparence totale**, chaque euro investi étant tracé et accompagné d'**indicateurs d'impact**

## CONTACT

Jeremy RUET  
**Cofondateur**

[bonjour@association-propulseo.org](mailto:bonjour@association-propulseo.org)

[association-propulseo.org](http://association-propulseo.org)



### Le saviez-vous ?

Propulseo propose également d'agir sur des thématiques personnalisables, comme l'emploi des femmes dans la tech, ou le développement sur un territoire géographique donné !



YOON



Yoon France est une association engagée dans **l'intégration professionnelle des personnes étrangères**.

Son approche globale et systémique permet d'**accompagner aussi bien les talents étrangers que les entreprises et acteurs de l'emploi**. Yoon agit comme un tiers de confiance pour favoriser une intégration réussie et lever les freins liés aux différences culturelles, administratives et linguistiques.



**EN CHIFFRES...**

- **579 personnes conseillées** en 2023
- **148 personnes formées** aux codes de la recherche d'emploi en France
- **90 managers, dirigeants et DRH sensibilisés**

Partenaires clés :



**POURQUOI SOUTENIR YOON ?**

- Pour **recruter dans la diversité** et enrichir la culture de l'entreprise
- Pour faciliter **l'intégration et la fidélisation des talents étrangers**
- Pour **lever les freins** administratifs, culturels et linguistiques

**CONTACT**

Maïa BOURREILLE  
Directrice Générale

entreprises@yoonfrance.com



**Les talents des personnes étrangères sont une richesse pour notre société et nos entreprises ! Venez creuser la question avec Yoon !**

# **S'ENGAGER POUR LA SANTÉ ET L'ACCESSIBILITÉ**

# ACCESAME



Accesame **accompagne les personnes âgées et en situation de handicap pour qu'elles puissent rester chez elles le plus longtemps possible, en toute sécurité et dans de bonnes conditions**

De l'identification des besoins jusqu'à l'achèvement des travaux, ils accompagnent chaque étape : conception du projet, mobilisation des aides financières, sélection des entreprises et planification.



## EN CHIFFRES...

- **220 personnes accompagnées** sur le territoire de la Métropole de Lyon
- **100%** des personnes accompagnées considèrent que l'aménagement permet d'**éviter les risques de chutes**
- **96%** considèrent que l'aménagement réalisé va leur permettre de **rester chez eux plus longtemps**
- **50%** considèrent que l'accompagnement d'Accesame leur a permis de **prendre conscience de leurs limites futures**
- **28 conférences** sur la Prévention des chutes réalisées .

Partenaires clés :



agence nationale de la cohésion des territoires



## POURQUOI SOUTENIR ACCESAME ?

- Pour **contribuer à l'amélioration de la qualité de vie des personnes âgées** et en situation de handicap.
- Pour **faciliter leur maintien à domicile** grâce à des aménagements adaptés.
- Pour **participer à une démarche solidaire et humaine** basée sur l'engagement et la réactivité.

## CONTACT

Sandrine RUY  
Présidente

04 83 43 20 70 - [contact@accesame.fr](mailto:contact@accesame.fr)

[accesame.fr](http://accesame.fr)



**Vous êtes un acteur institutionnel, une structure médico-sociale ou du secteur du bâtiment et souhaitez contribuer à créer des espaces de vie accessibles et fonctionnels ?  
Contactez Accesame !**

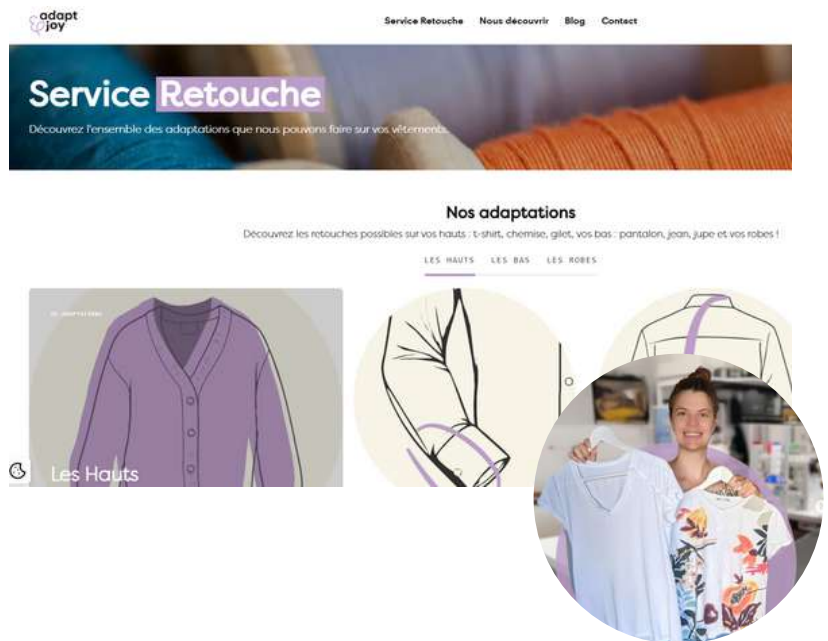
# ADAPT&JOY



Adapt & Joy est une entreprise spécialisée dans **l'adaptation de vêtements pour les personnes en situation de handicap** ou ayant des contraintes de santé et de mobilité.

Sa mission ? **Rendre la mode accessible** et agréable en offrant des vêtements qui allient confort, praticité et style !

En concevant des vêtements qui s'ajustent aux besoins spécifiques de chaque individu avec des fonctionnalités pratiques, Adapt&Joy **améliore l'autonomie des personnes et soutient les aidants** en réduisant les efforts liés à l'habillage.



## EN CHIFFRES...

- **56 retouches réalisées** en 2024
- **3 personnes** dans l'équipe

Partenaires clés :



## POURQUOI SOUTENIR ADAPT&JOY ?

- Parce qu'**on connaît tous des personnes dont la mobilité est affectée**, et qui, comme tout le monde, méritent de porter des vêtements qui leur plaisent !
- Pour contribuer à la **promotion de l'inclusivité dans la mode**
- Pour effectuer des **achats responsables** en commandant des vêtements adaptés, notamment dans les **secteurs de la santé et des institutions spécialisées**

## CONTACT

**Maureen DESCOMBES**  
**Directrice Fondatrice**

06 80 95 41 95 - maureen@adaptandjoy.com

adaptandjoy.com



**Vous connaissez un EHPAD, une association ou un distributeur susceptible d'être intéressé par ce projet ? Tout contact est le bienvenu !**

# ANTS



ANTS favorise **l'inclusion des personnes en situation de handicap moteur** en leur donnant un **égal accès à l'activité physique adaptée grâce aux nouvelles technologies.**

Le projet comprend :

- la création de salles de sport adaptées
- la promotion d'événements sportifs pour sensibiliser le grand public sur les enjeux du handicap
- le développement de partenariats avec des établissements de santé et des laboratoires de recherche pour améliorer la qualité de vie des usagers



## EN CHIFFRES...

- **2 salles de sport adaptées** (Lyon et Grenoble)
- **135 adhérents**
- **100% des adhérents** constatent une amélioration de leur condition physique
- **0 escarre** parmi les adhérents
- **5 salariés et 5 bénévoles**

Partenaires clés :



## POURQUOI SOUTENIR ANTS ?

- Pour permettre au projet de continuer de grandir et de **proposer l'accès au sport à encore plus de bénéficiaires** (et il y a du besoin - 3,5 millions de personnes à mobilité réduite en France !)
- Pour **rendre visible l'initiative** et **sensibiliser au handicap**
- Pour **devenir mécène d'un projet** qui a un impact immense dans la vie de ses bénéficiaires

## CONTACT

Alexandre AYNIE

Président

[alexandre.aynie@ants-asso.com](mailto:alexandre.aynie@ants-asso.com)

[ants-asso.com](http://ants-asso.com)



**La salle de S.P.O.R.T lyonnaise va bientôt déménager et recherche ses nouveaux locaux ! Si vous avez connaissance d'une opportunité, n'hésitez pas à les contacter !**

ATYS / FEORA

atys Autisme  
Inclusion  
Apprentissage

féora

ATYS est une association extra pour des enfants extraordinaires, qui accompagne les enfants autistes avec troubles associés (3-12 ans) en combinant **scolarisation à temps partagé et accompagnée en milieu ordinaire**, suivi éducatif et thérapeutique, loisirs adaptés et un soutien essentiel aux familles.

A ce projet s'adosse **FEORA**, créé en 2024, qui **repense l'accompagnement des enfants autistes et de leurs familles**.

Son ambition : éviter les ruptures de parcours en développant des solutions durables, en structurant des projets innovants comme ATYS et en tissant des partenariats stratégiques.

En alliant accompagnement, **essaimage et sensibilisation**, FÉORA agit pour qu'aucun enfant extraordinaire ni aucune famille ne soit laissé sans solution.



## EN CHIFFRES...

- **69 enfants accompagnés** depuis la création de l'école ATYS en 2016, 23 inscrits en 24-25
- **87 % des parents constatent une amélioration** des interactions sociales de leur enfant
- **40 familles bénéficiaires d'ATYS Family** en 2024, 100 prévues d'ici fin 2025
- **83 % se sentent moins isolées**, et 72 % observent un meilleur équilibre personnel.
- **1 équipe engagée** : 7 salariées, 7 thérapeutes, 10 bénévoles, 126 membres

Partenaires clés :



## POURQUOI SOUTENIR ATYS ?

- Pour **agir localement avec impact** en soutenant un modèle unique à Lyon qui **change la vie des enfants autistes**
- Pour **structurer des solutions durables et changer la donne** avec FEORA
- Pour **ne plus laisser les familles seules** en créant des ponts entre le monde associatif, le médico-social, le milieu ordinaire et le monde de l'entreprise

## CONTACT

Aurélie SOHIER

Présidente Fondatrice

06 09 31 68 78 - [aurélie@assoatys.org](mailto:aurélie@assoatys.org)

[assoatys.org](http://assoatys.org)



**Vous souhaitez faire partie du changement et devenir un acteur clé de l'inclusion en soutenant un projet à fort impact social : contactez Aurélie !**

# AUTONABEE



AutonaBee favorise l'accessibilité et l'inclusion en valorisant la créativité et les compétences des personnes en situation de handicap.

AutonaBee les accompagne à devenir **experts d'usage handicap** afin qu'ils puissent contribuer activement à la conception de produits, services et politiques handicap en entreprise, ainsi qu'à la formation des futurs diplômés.



## EN CHIFFRES...

- 800+ étudiants, salariés et bénévoles sensibilisés au handicap par l'action
- 3 000+ heures d'accompagnement de personnes en situation de handicap



## POURQUOI SOUTENIR AUTONABEE ?

- Pour **lutter contre les idées reçues sur le handicap** en entreprise et dans l'enseignement
- Pour **développer des méthodes d'inclusion impactantes**
- Pour **recréer la confiance** chez les citoyens, salariés et clients en situation de handicap
- Pour **recruter et maintenir en poste des talents** en situation de handicap

## CONTACT

Cécile PACORET

Déléguée Générale Fondatrice

07 84 87 15 76 - cecile.pacoret@autonabee.com

autonabee.com



**Embarquez vos salariés dans un team-building fédérateur et engagé, à travers un hackathon de co-construction avec et pour les personnes en situation de handicap !**

# CHECK IT EASY



Check it easy est une **application mobile qui optimise la formation et l'exécution des actions de premiers secours**, prévention et sécurité. Elle renferme un **trptyque pédagogique** composé de **micro-apprentissage**, **check-lists interactives** et **tableau de bord de performance**. L'application est proposée seule ou couplée à des formations présentielle certifiantes et non certifiantes.

Fonctionnant même sans réseau, elle **permet aux collaborateurs d'acquérir et de renforcer leurs compétences en secourisme** de manière efficace et continue.

**Le saviez-vous ?  
Seulement 5% des Français se déclarent  
"aptes à agir" en cas d'accident**



## EN CHIFFRES...

- **1 000 utilisateurs actifs** dont **500 professionnels de santé**
- **350 étudiants formés aux premiers secours** en 2023 (Université catholique de Lyon)
- **370 000 bénéficiaires potentiels** en 2025 via le dispositif Pass'Région
- **1 objectif : 80% de Français formés** aux gestes de secours d'ici 2027

Partenaires clés :



## POURQUOI SOUTENIR CHECK IT EASY ?

- Pour répondre à **un enjeu de santé et de sécurité dans votre entreprise** en formant efficacement vos collaborateurs
- Pour participer à la dynamique collective qui vise **l'objectif de 80% de citoyens français formés aux gestes qui sauvent**
- Pour permettre de **sauver plus de vies dans un contexte de pénurie de soignants**

## CONTACT

Virginie DELPLANQUE

Fondatrice

07 82 80 05 72 - virginie@checkiteasy.app

checkiteasy.app



**Vous avez des enjeux Prévention / Santé dans votre organisation, ou souhaitez offrir une expérience engageante et utile pour vos collaborateurs ? Contactez Check it easy !**



# DOMAINE DE L'AUBE



L'association Domaine de l'aube porte le projet de la **première Maison de soins palliatifs de la région Auvergne-Rhône-Alpes**, située à Roanne.

Cette maison offrira un **cadre apaisant aux patients en fin de vie et à leurs proches**, en associant soins médicaux conventionnels et approches complémentaires pour soulager toutes les souffrances.



**La Maison ouvrira ses portes à l'horizon fin 2027**



## EN CHIFFRES...

- 24 chambres
- Plus de 400 patients accueillis par an
- 500 000 € déjà collectés
- 4 000 000 € à collecter



Partenaires clés :



## POURQUOI SOUTENIR LE DOMAINE DE L'AUBE ?

- Pour contribuer à une cause essentielle : **offrir un accompagnement digne en fin de vie**
- Pour soutenir **un projet unique en AuRA** qui répond à un besoin de places en soins palliatifs
- Pour **avoir un impact concret pour les patients et leurs familles**



## CONTACT

**Aurélie DU BESSET**  
**Présidente**



06 59 31 43 27 - aureliedubesset@domainedelaube.org

[domainedelaube.org.fr](http://domainedelaube.org.fr)



**“Ajoutez de la vie aux jours lorsqu'on ne peut plus ajouter de jours à la vie” en devenant mécène de ce projet innovant et profondément humaniste.**



# L'ŒIL ET L'AUTRE

L'Œil et l'Autre **accompagne les personnes déficientes visuelles** en proposant des solutions adaptées pour améliorer leur autonomie et qualité de vie.

Son expertise repose sur deux axes :

- L'examen visuel basse vision, permettant de préconiser des aides visuelles adaptées.
- L'accompagnement humain, en favorisant l'écoute et le lien social.

Fabienne Vulliez Ladava est également formatrice et enseignante, œuvrant pour une **meilleure inclusion professionnelle des personnes déficientes visuelles**.



## EN CHIFFRES...

- **950 personnes accompagnées** depuis juin 2021
- **Plusieurs collaborations** avec le secteur médical et associatif

## POURQUOI SOUTENIR L'ŒIL ET L'AUTRE ?

- Pour **soutenir l'autonomie et l'inclusion** des personnes déficientes visuelles
- Pour **favoriser leur accès et maintien dans l'emploi**, notamment dans vos entreprises
- Pour participer à un projet qui allie expertise technique et approche humaine

## CONTACT

Fabienne VULLIEZ-LADAVA

**Fondatrice**

courriel@loeiletlaudre.com – 06 25 86 91 89

loeiletlaudre.com



**Sensibilisez à l'accessibilité dans vos entreprises et proposez des solutions à vos collaborateurs déficients visuels !**



# LE ZIBOU LAB

Le Zibou Lab est un **tiers-lieu inclusif dédié à l'accompagnement des personnes porteuses de Troubles du NeuroDéveloppement (TND)** à travers la médiation du travail, dans le but de favoriser l'autonomie, l'inclusion et la déstigmatisation de ces personnes en situation de handicap.

Le Zibou Lab, c'est :

- Un café & petite restauration avec une cuisine fait-maison
- Une boutique de produits artisanaux handi-fabriqués
- Une galerie d'Art Spontané
- Un espace événementiel favorisant la mixité



## EN CHIFFRES...

- **Octobre 2024** : l'année d'ouverture
- **11 emplois créés**, dont 8 salariés en situation de handicap
- **+10 partenaires** médico-sociaux et sanitaires mobilisés

Envie de boire un café ou manger un bout dans ce lieu si spécial ?  
RDV au 71 Rue Smith, 69002 Lyon !

Partenaires clés :



## POURQUOI SOUTENIR LE ZIBOU LAB ?

- Pour **encourager un projet qui innove socialement** et apporte une réponse nouvelle à un public délaissé
- Pour **sensibiliser au sujet du handicap et mieux l'inclure**
- Pour **être un acteur de la consommation responsable** et solidaire

## CONTACT

Zelda Prost  
Co-Fondatrice  
zprost@ziboulab.fr



ziboulab.fr

Venez organiser vos événements dans un lieu engagé au coeur de la ville : le Zibou Lab !

# LUMEEN



Une **solution de réalité virtuelle sociale et thérapeutique** pour offrir des moments d'évasion, de bien-être, de relaxation et de stimulation de la mémoire **dans les hôpitaux et structures médico-sociales**.

Lumeen fournit une solution clé en main permettant aux équipes soignantes de proposer facilement des ateliers immersifs, collectifs ou individuels, à leurs bénéficiaires.



## EN CHIFFRES...

- +700 dispositifs déployés
- Des milliers de bénéficiaires
- 9 essais cliniques
- 20 collaborateurs

Partenaires clés :



AP-HP. Nord  
Université  
Paris Cité



GroupesOS  
Entreprendre au profit de tous

## POURQUOI SOUTENIR LUMEEN ?

Pour **illuminer le quotidien de ceux qui en ont le plus besoin** :

- En offrant aux équipes soignantes une solution clé-en-main
- En les formant dans la durée
- En améliorant l'accompagnement des bénéficiaires



## CONTACT

Corentin METGY

Fondateur de Lumeen

corentin@lumeen.com

lumeen.com



**Vous travaillez dans  
l'univers du médico-social ?  
Parlez-en, testez ou  
adoptez la solution !**

# MOBEE TRAVEL



Mabee Travel est une **agence de voyage spécialisée** dans l'organisation de **séjours adaptés aux personnes en situation de handicap**.

Elle sélectionne des **destinations et hébergements accessibles** et propose un accompagnement personnalisé pour faciliter les démarches administratives et logistiques.

Son objectif : **rendre le voyage accessible à tous, sans surcoût lié au handicap**.



## Logements à la une



Maison PER ou TROIS-TOIS  
★★★★  
Trois Tois, Interpique  
✔️ **Très accessible 2 personnes / 4**  
✔️ Adapté pour les handicaps moteur



Maison WOLOHO  
★★★★  
Londres, Royaume-Uni  
✔️ **Logement accessible 4 adultes / 6**  
✔️ Adapté pour les handicaps moteur  
✔️ Adapté pour les handicaps visuel  
✔️ Adapté pour les handicaps auditif



Cajiao Astoria merdion hotel  
★★★★  
Hershey, Océcie  
✔️ **Très accessible 2 personnes / 4**  
✔️ Adapté pour les handicaps moteur



## EN CHIFFRES...

- 20M€ de chiffre d'affaires en 2024
- 30 salariés



Partenaires clés :



## POURQUOI SOUTENIR MOBEE TRAVEL ?

- Pour contribuer à **réduire les inégalités** en rendant le voyage accessible à tous
- Pour **offrir des déplacements professionnels responsables** aux entreprises
- Pour **soutenir une entreprise locale engagée dans l'inclusion et l'accessibilité**

## CONTACT

Lucas GEBHARDT

Président

lucas@mobeetravel.com – 06 35 24 81 44



Développer une offre de voyage accessible vous intéresse ? Contactez Mabee Travel !

# PAIPS



PAIPS est une entreprise sociale et un **organisme de formation dédié à promouvoir la communication, l'inclusion et l'accessibilité universelle.**

PAIPS intervient dans divers secteurs, notamment le **médico-social et le secteur sanitaire**, ainsi que dans des structures de droit commun, telles que des associations, des collectivités et des entreprises privées.



2  
Montrer l'objet

3  
Montrer les actions

## EN CHIFFRES...

- **+2500 utilisations de programmes d'événements** réalisés en FALC (*Facile à lire et à comprendre*) en 2023
- **+1000 bénéficiaires de l'application Com'NOUS** lors d'événements en 2023
- **100% de satisfaction des participants** aux formations proposées

Partenaires clés :



## POURQUOI SOUTENIR PAIPS ?

- Pour contribuer à **l'inclusion des personnes en situation de handicap** dans la société
- Pour vous aider à **répondre aux exigences des lois sur l'accessibilité et l'emploi des travailleurs handicapés dans votre structure**
- Pour obtenir des **solutions adaptées** aux besoins spécifiques de votre structure

## CONTACT

Elise VALENTIN

Co-dirigeante

07 66 52 06 23 - elise@paips.fr

paips.fr



**Vous souhaitez former vos équipes pour améliorer l'inclusion et la communication dans votre structure ?  
Contactez PAIPS !**

# TDSV FORMATION / VIVO



L'association VIVO regroupe des professionnels du domaine médical, thérapeutique et juridique, et propose un **suivi complet et coordonné** permettant aux **victimes de violences** d'être accompagnées au mieux en fonction de leurs besoins.



Afin d'aller plus loin dans leur impact, l'équipe a créé TDSV Formations : un organisme dédié à la **formation et à la sensibilisation à la détection** et à la prise en charge des victimes de violences et de stress post-traumatique.

À travers des sessions de formation courtes, TDSV Formations équipent les **collaborateurs avec les bonnes pratiques pour soutenir efficacement les victimes** et assurer leur bien-être.



## EN CHIFFRES...

- **890 bénéficiaires formés**
- **638 victimes accompagnées** en 2022
- **502 personnes sorties de parcours** de soin en 2023

Partenaires clés :



## POURQUOI SOUTENIR TDSV FORMATION / VIVO ?

- Pour **former ses équipes** à une prise en charge concrète et sereine des personnes victimes
- Pour **diffuser des pratiques bienveillantes et respectueuses**, favorisant la sécurité et la confidentialité des personnes concernées.

## CONTACT



Rajaa ELMANAA

**Co-fondatrice**

07 80 97 14 15 - [contact@tdsv-formations.fr](mailto:contact@tdsv-formations.fr)

[tdsv-formations.fr/fr](https://tdsv-formations.fr/fr)

**Soutenez VIVO et TDSV Formations pour bénéficier de l'expertise d'une équipe pluridisciplinaire spécialisée dans la prise en charge des violences**

**AGIR POUR LA  
SOLIDARITÉ ET LE  
VIVRE-ENSEMBLE**



# 1CABASPOUR1ETUDIANT



**1CABASPOUR1ETUDIANT lutte contre la précarité étudiante grâce à un dispositif de parrainage solidaire.** L'association met en relation une famille et un étudiant en difficulté dans la même ville, offrant un soutien pratique et moral tout au long de l'année universitaire.

Les marraines et parrains s'engagent à **acheter régulièrement des courses et à établir un lien avec l'étudiant**, favorisant ainsi des rencontres et des échanges.



**Dans le cabas ? Des bons produits, du soutien, des rencontres, des partages d'expérience, des découvertes culturelles, des opportunités pros...**

**"1 cabas pour 1 étudiant":  
une association qui  
aide les étudiants  
à payer leurs courses**



## EN CHIFFRES...

- **6 500 étudiants parrainés** dans **+50 villes** en France
- **9 emplois** créés
- **5 antennes locales** (Paris, Lyon, Grenoble, Clermont-Ferrand, Lille) et une antenne prévue à Marseille en 2025

Partenaires clés :



CAISSE D'ÉPARGNE

Crédit Mutuel

sanofi



## POURQUOI SOUTENIR 1CABASPOUR1ETUDIANT ?

- Pour **impliquer vos collaborateurs dans un projet solidaire** où ils peuvent partager des expériences enrichissantes autour d'une cause commune !
- Pour avoir **un impact direct sur la jeunesse de votre région**
- Pour **renforcer votre attractivité auprès des étudiants** et futurs talents !

## CONTACT

Marion DOLISY GALZY

Présidente Fondatrice

06 61 90 32 11 - marion@1cabaspour1etudiant



**Rejoignez le mouvement solidaire qui donne le smile sur [1cabaspour1etudiant.fr](https://1cabaspour1etudiant.fr)**

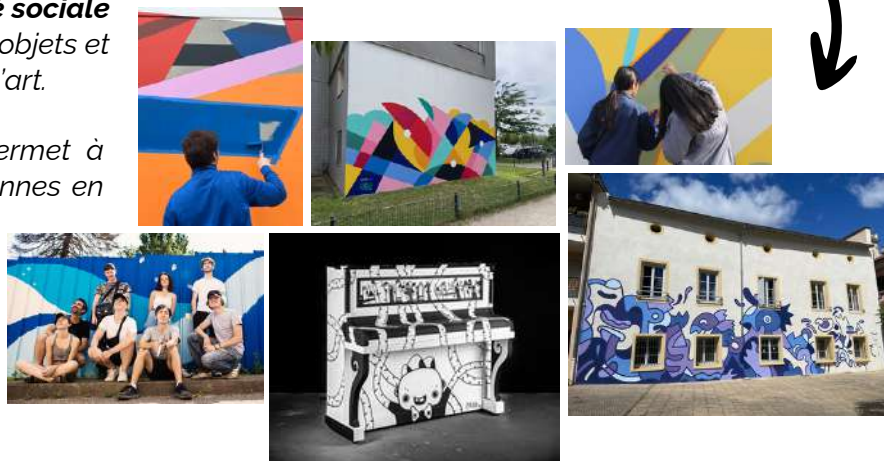
[1cabaspour1etudiant.fr](https://1cabaspour1etudiant.fr)

# ANAMORPHOSE

Anamorphose porte des projets artistiques et inclusifs, de la conception à la réalisation, en rassemblant **artistes, entreprises, collectivités et associations autour du projet.**

Anamorphose favorise la **mixité sociale et le réemploi** en transformant objets et espaces en véritables œuvres d'art.

L'approche d'Anamorphose permet à chacun, notamment aux personnes en quête d'**inclusion sociale**, de participer à un projet artistique sur le territoire.



## EN CHIFFRES...

- **38 jeunes accompagnés** avec la Fondation OVE
- **28 projets artistiques réalisés** (fresques, objets embellis, tableaux...)
- **12 artistes et graphistes collaborateurs**
- **90 participants extérieurs** (Forum Réfugiés, résidents de quartiers, centres sociaux, lycées...)



## POURQUOI SOUTENIR ANAMORPHOSE ?

- Pour **créer des œuvres uniques et engagées** tout en valorisant la mixité sociale
- Pour **soutenir une démarche éco-responsable basée sur le réemploi** d'objets et matériaux
- Pour **embellir votre lieu de travail tout en générant du lien social**

## CONTACT

**Mathieu GALANTE**  
**Directeur Fondateur**

06 07 85 55 71 - mat@anamorpho.se

anamorpho.se



**Vous souhaitez favoriser  
l'inclusion par l'art et avez un  
projet d'embellissement ?  
Contactez Anamorphose !**

# CHEZ DADDY



Chez Daddy **lutte contre l'isolement des personnes âgées** en ouvrant des **cafés intergénérationnels**, favorisant ainsi les rencontres de proximité, le partage de talents et le développement de réseaux d'entraide.

Ces cafés offrent un cadre chaleureux où tout le monde est le bienvenu, et où **les générations se rencontrent et s'entraident !**

Où boire un café Chez Daddy ? A Croix-Rousse, à Perrache, à Caluire et à Thônes !



Le projet évolue et grandit, avec la création d'une foncière solidaire et des **Maisons Daddy** : des habitats et logements pour personnes âgées en centre ville avec un café intergénérationnel Chez Daddy en rez-de-chaussée !



## EN CHIFFRES...

- **4 cafés ouverts** et **3 cafés en cours d'ouverture** pour 2025
- **7200 adhérents** depuis mai 2021
- **40 000 personnes âgées sorties de l'isolement d'ici 2030** : l'ambition du projet en essaimage !

## POURQUOI SOUTENIR CHEZ DADDY ?

- Pour soutenir une **initiative solidaire qui lutte contre l'isolement des personnes âgées !**
- Pour profiter de l'espace chaleureux du café pour **organiser des événements, afterworks et teambuilding !**
- Pour contribuer financièrement à l'**ouverture de nouveaux cafés sur le territoire !**

## CONTACT

Philippe ALBANEL

Fondateur de Chez Daddy

06 80 66 16 36 - philippe@groupedaddy.fr

groupedaddy.fr



Le projet est toujours en recherche de **mécènes, ou d'investisseurs socialement responsables via la foncière Daddy !**

ILO

**ilo**  
Activités et  
Accompagnement  
Intergénérationnel

ILO conçoit et anime des actions de prévention pour les seniors et leurs aidants, avec trois objectifs principaux :

- Favoriser le bien-vieillir et l'autonomie à travers des **activités physiques, cognitives et intellectuelles**
- Maintenir et renforcer le **lien social**
- Sensibiliser et informer sur l'importance de la **prévention pour se maintenir en bonne santé**



## EN CHIFFRES...

- **400 bénéficiaires** en 2024
- **12 intervenants spécialisés** (activité physique, ateliers cognitifs, philosophie, diététique)

Partenaires clés :



**Carsat** Retraite & Santé au travail  
Rhône-Alpes

RETRAITE COMPLÉMENTAIRE  
**agirc-arrco**

**habitat & humanisme**

**lm** LYON METROPOLE HABITAT

**LES JARDINS D'ARCADIE**  
Résidences pour nouveaux seniors

## POURQUOI SOUTENIR ILO ?

- Pour agir concrètement pour **prévenir la perte d'autonomie et améliorer la qualité de vie des seniors**
- Pour **soutenir les aidants** en leur donnant des outils pour mieux accompagner leurs proches
- Pour **valoriser l'engagement social de votre entreprise** en mettant en place des **actions de prévention**

**Vous souhaitez mettre en place des programmes de formation et sensibilisation pour les aidants salariés en entreprise ? Contactez ILO !**

## CONTACT

**Amélie Charles**  
**Co-fondatrice**

06 60 91 39 93 - a.charles@ilo-activites.fr

ilo-activites.fr



# LES CITÉS D'OR



*Les Cités d'Or est une association d'éducation populaire à la citoyenneté qui conçoit des **programmes favorisant l'inclusion sociale et humaine.***

*Elle accompagne les jeunes et les personnes en questionnement pour les aider à trouver leur place dans la société. Son action repose sur un projet pédagogique et civique visant à renforcer l'autonomie et l'engagement de chacun.*

*L'association propose également des **formations pour les entreprises et organisations engagées.** À travers une pédagogie active et la dynamique de groupe, elle encourage la mixité sociale, le pouvoir d'agir et l'ouverture au monde !*

## EN CHIFFRES...

- **+12 ans** d'expérience
- **60 jeunes accompagnés** en 2024
- **86% de sorties positives** en 2024 (emploi, formation, études)
- **+700 habitants touchés** dans les quartiers chaque année
- **2 nouveaux programmes** prévus en 2025



Partenaires clés :



spie batignolles



## POURQUOI SOUTENIR LES CITÉS D'OR ?

- Pour **renforcer l'inclusion et le lien social**
- Pour **favoriser la mixité et l'ouverture à l'altérité**
- Pour **avoir un impact sociétal territorial**

## CONTACT

Marion DUPAIGNE-SCOTTON

*Directrice Générale*

06 72 35 22 70 - mds@lescitesdor.fr

lescitesdor.fr



**Vous souhaitez sensibiliser vos collaborateurs à la diversité et l'altérité ?  
Contactez les Cités d'Or !**

# LES PETITES CANTINES



L'association Les Petites Cantines Réseau, active depuis 2016, vise à **renforcer le lien social** en offrant à chacun la possibilité d'établir des relations de qualité autour du repas, moment idéal d'échange et de convivialité.

Elle développe un **réseau de cantines de quartier, participatives, à prix libre** et en alimentation durable, et forme les professionnels de la restauration tout en incitant à la lutte contre l'isolement et le mal manger.



## EN CHIFFRES...

- **14 restaurants** Petites Cantines ouverts
- **6000 couverts** par mois
- **19 000 adhérents**
- **74,6 % des convives se sentent valorisés** grâce à l'association
- **10 % des convives ont trouvé un emploi ou créé leur structure** grâce aux Petites Cantines

Partenaires clés :



## POURQUOI SOUTENIR LES PETITES CANTINES ?

- Pour s'engager dans une **démarche ancrée sur le territoire**, qui favorise la **cohésion sociale**.
- Pour promouvoir l'inclusion, la **lutte contre la solitude** et soutenir **une alimentation saine pour tous**
- Pour **organiser des événements dans une Petite Cantine** et vivre un moment chaleureux et plein de sens

**Venez manger un midi dans une Petite Cantine, il y en a certainement une près de chez vous ou de votre travail !**

## CONTACT



**Emilie JAUTZY**

**Responsable des partenariats**

06 59 45 35 14 - emilie.jautzy@lespetitescantines.org

lespetitescantines.org

# OCCURRO



Saviez-vous que rencontrer, ça s'apprend ? OCCURRO croit en **l'impact transformateur des rencontres** et se donne pour mission de les encourager.

À travers des ateliers innovants, OCCURRO permet à chacun d'**apprendre à rencontrer l'autre**.

OCCURRO intervient aussi bien dans les entreprises, les établissements scolaires qu'auprès du grand public, et vise à construire une société où les échanges sont réguliers, simples et enrichissants pour tous.



## EN CHIFFRES...

- **3<sup>e</sup> Prix 2024** de l'innovation pour la promotion de la santé mentale et relationnelle
- **40 ateliers animés** en 1 an
- **800 personnes formées** à la Rencontre

Partenaires clés :



## POURQUOI SOUTENIR OCCURRO ?

- Pour **améliorer la qualité des interactions** au sein de votre organisation
- Pour **favoriser le bien-être et la cohésion dans vos équipes**
- Pour **lutter contre l'isolement et renforcer le lien social**
- Pour contribuer à une **société plus inclusive et ouverte à l'autre**

## CONTACT

Etienne THOUVENOT

Fondateur

06 70 82 58 76 - [etienne@occurro.org](mailto:etienne@occurro.org)



Proposez un atelier dans votre entreprise, ou formez vos salariés pour diffuser cette compétence !

# RÉSONANSEMBLE



Résonansemble réunit des musiciens professionnels et amateurs pour organiser **des événements musicaux à fort impact social**, en promouvant la musique en tant qu'outil de bien-être et de lien social à travers des concerts réguliers dans les hôpitaux, EHPAD, foyers, IME, et autres structures d'accueil dans la région lyonnaise.

En parallèle, l'association organise des **concerts privés de musique de chambre** pour les entreprises mécènes, alliant levée de fonds solidaires et prestations musicales d'exception (quatuor, duo, quintette).



## EN CHIFFRES...

- **+8000 bénéficiaires** en région lyonnaise
- **+200 concerts prévus en 2025**, 100 en 2024, dans les hôpitaux, EHPAD, et foyers
- **+160 musiciens** amateurs et professionnels mobilisés

Partenaires clés :



## POURQUOI SOUTENIR RÉSONANSEMBLE ?

- Vous êtes mélomane et souhaitez participer à un projet de société visant à réduire l'isolement social à travers des **événements musicaux et solidaires** !
- Pour offrir une **expérience unique à vos collaborateurs** et partenaires grâce à des concerts de musique de chambre dont l'impact résonne au delà !
- Pour **accroître votre responsabilité sociétale et votre engagement** sur le territoire

## CONTACT

Marjorie CADILHAC  
**Présidente Fondatrice**

06 19 74 07 46 - marjorie.cadilhac@resonansemble.com

resonansemble.com



**Devenez mécène de l'émotion et du lien social avec Résonansemble !**



# SYNODEIA



Synodeia intervient sur la **fin de vie, pour offrir du temps et de la sérénité à ceux qui restent.**

L'entreprise accompagne les familles en prenant en charge toute l'organisation des obsèques, de la préparation des volontés aux démarches post-obsèques, en passant par la cérémonie sur-mesure.

Son objectif est d'offrir un hommage unique à l'image du défunt, tout en **allégeant la charge mentale, économique et administrative des proches.**



**Le saviez-vous ?  
Le métier de funeral planner est encore relativement méconnu en France, bien qu'il se développe de plus en plus. Christelle, elle, intervient sur toute la France !**



## EN CHIFFRES...

- **10 familles** accompagnées depuis 2024

## POURQUOI SOUTENIR SYNODEIA ?

- Pour **soulager la charge mentale et administrative de vos salariés** endeuillés
- Pour être soutenu en cas de décès d'un salarié ou d'un proche d'un collaborateur
- Pour avoir un **accompagnement de A à Z** avant, pendant et après les obsèques
- Pour bénéficier du savoir-faire d'une experte et **éviter les coûts inutiles**

## CONTACT

**Christelle ACCARD**

**Fondatrice**

06 01 27 50 69 - christelle.accard81@gmail.com

[synodeia-funeraire.com](http://synodeia-funeraire.com)



**Faites connaître l'initiative et le métier pour un accompagnement de fin de vie digne et serein**



# TIM&COLETTE

TIM&COLETTE facilite la **cohabitation intergénérationnelle et solidaire** sur la Métropole de Lyon en mettant en relation des seniors disposant d'une chambre libre et des jeunes à la recherche d'un logement abordable.

Ce modèle **lutte contre la solitude, accompagne le vieillissement à domicile et favorise l'accès au logement des jeunes**, tout en renforçant le lien social et la mixité générationnelle.



## EN CHIFFRES...

- **1 000 demandes de jeunes** en recherche de logement chaque année
- **260 entretiens** de jeunes réalisés
- **161 contrats de cohabitation** intergénérationnelle et solidaire conclus
- **30 % de croissance** du nombre de contrats sur 3 ans
- **+2 000 personnes en cohabitation** depuis 20 ans
- **15 000 chambres vacantes** chez les seniors sur la Métropole de Lyon

Partenaires clés :



## POURQUOI SOUTENIR TIM ET COLETTE ?

- Parce que la **lutte contre l'isolement des seniors et des jeunes** vous tient à coeur
- Pour aider les seniors à **vieillir à domicile** en leur apportant une présence rassurante
- Pour **soulager les aidants familiaux**
- Pour **optimiser l'usage des logements existants** en offrant une alternative solidaire
- Pour **favoriser la mixité générationnelle**, bénéfique pour les quartiers et l'économie locale

## CONTACT

Cécile MICHEL

Directrice

06 50 18 44 66 - cmichel@timetcolette.fr

timetcolette.fr



**L'association recherche des mécènes, partenaires de communication, et partenaires entreprise pour développer leurs solutions auprès des salariés de Lyon**

# UNISOAP



UNISOAP est la première association française dédiée à la **collecte et au recyclage des savons usagés des hôtels afin de les redistribuer aux personnes en situation de précarité**, via des associations caritatives partenaires.

UNISOAP repose sur trois piliers d'impact :

- *Environnemental* : Réduction des déchets et lutte contre le gaspillage
- *Social* : Contribution à la formation des travailleurs en situation de handicap
- *Solidaire* : Accès à l'hygiène pour les plus démunis



## EN CHIFFRES...

- **450 partenaires** engagés en France, Belgique et Italie
- **17 000 savons** et **6 000 kits d'hygiène distribués** en 2024



## POURQUOI SOUTENIR UNISOAP ?

- Pour soutenir un projet solidaire et plein de sens, **au service des plus démunis**.
- Hôtels et entreprises hôtelières, pour **donner une seconde vie à vos savons usagés** !



**Mécénat financier ou de compétences, dons en nature, partenariats : il y a plein de façons de se lancer dans l'aventure avec Unisoap !**

## CONTACT

Lucie ROBIN

Chargée de développement

06 09 23 63 99 - lucie@unisoap.org

[unisoap.org](http://unisoap.org)



# **PRÉSERVER L'ENVIRONNEMENT**

# FEAT COOP



feat coop est une **coopérative engagée dans la collecte et la commercialisation de stocks dormants de textiles français**, issus de surproductions, d'annulations de commandes ou de non-conformités.

Leur mission : trouver des débouchés pour ces textiles afin d'éviter leur exportation ou leur destruction, tout en contribuant à la réduction du gaspillage industriel textile.

**Textiles de luxe, pour le prêt-à-porter, la lingerie, le bain, l'ameublement, textiles techniques... venez les découvrir au showroom feat coop à la Duchère ou sur le site featcoop.shop !**



## EN CHIFFRES...

- + de **1000 références** de stocks dormants commercialisées
- **25 partenaires fabricants** (tisseurs, tricoteurs, ennoblisseurs)
- **35 000 mètres de textiles revalorisés** depuis 2022, soit une empreinte carbone non-réemise correspondant à la consommation annuelle de 25 à 50 français.es.

Partenaires clés :



## POURQUOI SOUTENIR FEAT COOP ?

- Participer activement à la **lutte contre le gaspillage textile**
- Avoir **accès à des textiles français de grande qualité à moindre coût**
- Avoir accès à une **transparence sur l'origine des produits sourcés**
- Etre assuré.e d'un **processus de sourcing rigoureux et de qualité**

## CONTACT

**Tristan VUILLET**  
**Associé Fondateur**

06 09 61 72 01 - tristan.vuillet@feat-coop.fr

featcoop.shop



**feat coop recherche des partenaires et investisseurs ! Venez les rencontrer !**

# LE PASSE-JARDINS



Depuis 25 ans, Le Passe-Jardins **accompagne et initie des collectifs de jardiniers dans les quartiers et habitats collectifs** afin de les rendre autonomes et pérennes.

L'association anime également le Réseau des jardins partagés sur le Grand Lyon et la région, favorisant ainsi **le lien social, la biodiversité et la transition alimentaire** en milieu urbain.



**Le Passe-Jardins s'installe à la Casa Ricochet avec Alynea-Samu Social, et développe un lieu-ressource pour le Réseau des jardins partagés !**



## EN CHIFFRES...

- **30 nouveaux jardins partagés** créés chaque année
- **+250 jardins partagés animés** à travers formations et événements

Partenaires clés :



## POURQUOI SOUTENIR LE PASSE-JARDINS ?

- Pour **renforcer la cohésion sociale** en créant des espaces de partage et d'entraide
- Pour **soutenir la transition écologique et alimentaire** en milieu urbain et dans vos entreprises
- Pour **réduire la distance à la nature** en reconnectant les habitants et salariés à leur environnement

## CONTACT

Paola BARIL

**Dirigeante**

06 86 01 68 04 - [direction@lepassejardins.fr](mailto:direction@lepassejardins.fr)

[lepassejardins.fr](http://lepassejardins.fr)



**Soutenez le lien social et la biodiversité en contactant le Passe-Jardins pour vos projets de jardins partagés !**

# MINEKA



Minéka est une association qui œuvre pour **démocratiser le réemploi dans la construction**, en s'inscrivant dans une démarche d'Économie Sociale et Solidaire.

Minéka **collecte des matériaux destinés à être jetés auprès des professionnels pour les redistribuer à prix engagés** via le Minéstock.

Par ailleurs, Minéka accompagne les maîtrises d'œuvre et d'ouvrage dans leurs démarches de réemploi, forme les professionnels aux enjeux du secteur et sensibilise le grand public aux nouvelles manières d'habiter et de construire tout en réduisant les déchets.



## EN CHIFFRES...

- **2 300 adhérents** qui réemploient ces matériaux
- **15 000 passages** au Minéstock
- **640 tonnes de matériaux collectées** depuis 2016 auprès d'une centaine d'entreprises
- **800 tonnes réemployées** par d'autres filières
- **3 000 personnes sensibilisées** lors d'ateliers et conférences
- **600 professionnels formés**

Partenaires clés :



## POURQUOI SOUTENIR MINEKA ?

- Pour **vous fournir en matériaux de réemploi ou être collecté**
- Pour profiter de **formations certifiées et ateliers de sensibilisation au réemploi**
- Pour vous engager dans un **projet à fort impact environnemental**

## CONTACT

Joanne BOACHON

*Dirigeante Fondatrice*

04 78 52 86 28 - j.boachon@mineka.fr

mineka.fr



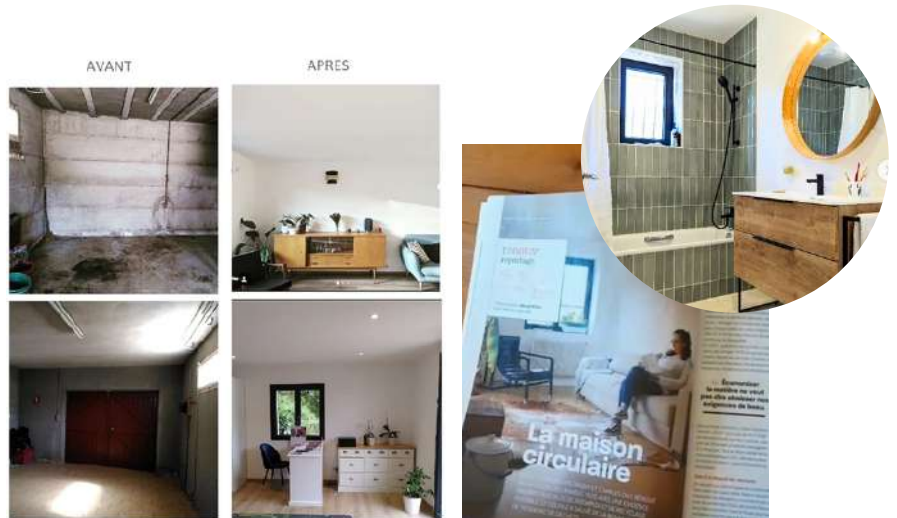
**Aidez Mineka à créer des synergies en les mettant en contact avec d'autres acteurs ou médias intéressés !**

# MOOR RÉEMPLOI



Moor Réemploi est le **premier courtier en matériaux de réemploi pour les chantiers de petite taille** en France. Elle offre des solutions complètes pour accompagner les maîtres d'œuvre et les maîtres d'ouvrage dans l'adoption de pratiques circulaires.

Les principaux objectifs incluent la promotion d'une construction durable, la réduction de l'impact carbone des chantiers, et la simplification de l'accès aux matériaux de réemploi !



## EN CHIFFRES...

- **39 années de déchets ménagés évités** grâce à l'accompagnement de Moor en 2024
- **8 projets de rénovation** menés en 2024
- **1 projet iconique** : La *Maison Circulaire*, mention « Coup de cœur » pour le Prix des Étudiants et le Prix du Public – Bâtiment des Green Solutions Awards France 2022-2023.

Partenaires clés :



## POURQUOI SOUTENIR MOOR RÉEMPLOI ?

- Pour **intégrer le réemploi dans vos projets de rénovation**, réduire vos déchets et améliorer votre impact carbone !
- Pour **baisser votre charge mentale**, en faisant confiance à une experte du métier
- Pour **réaliser des économies** tout en s'offrant des **matériaux de qualité**

## CONTACT

Naomi SCHERER

*Dirigeante Fondatrice*

06 49 75 85 58 - naomis.moor@gmail.com

moor-reemploi.fr



**Vous avez un projet de rénovation, n'hésitez pas à faire appel à Moor Réemploi !**



# **ACHETER RESPONSABLE**

# LE REGARD FRANÇAIS



**Un objectif : changer le regard sur le handicap.**

Le Regard Français valorise les talents des personnes en situation de handicap en proposant des produits fabriqués au sein d'Entreprises Adaptées et d'ESAT.

Ces produits sont de fantastiques vecteurs de valeurs, qui permettent d'aborder le handicap sous un angle positif et joyeux, en mettant en lumière les compétences, le savoir-faire et les capacités de ces travailleurs.

Pour les entreprises souhaitant donner du sens et de l'impact à leurs cadeaux, Le Regard Français propose **des box-cadeaux uniques**, qui allient **engagement social et authenticité**, à destination de tous les collaborateurs.

## EN CHIFFRES...

- **+1 500 produits** sélectionnés
- **+200 partenaires** ESAT et EA
- **6 000+ travailleurs** en situation de handicap

Partenaires clés :



**Des boxes...**

*Sucrées, salées, mixtes, chocolat, bien-être...*



## POURQUOI SOUTENIR LE REGARD FRANÇAIS ?

Pour faire des cadeaux qui font la différence :

- Avec des produits de qualité
- Qui change le regard sur le handicap
- Qui renforce l'impact RSE de votre entreprise en lui permettant de transformer un acte de consommation en engagement sociétal

## CONTACT



**Valentin DUTHION**

**Fondateur du Regard Français**

06 81 52 55 52 - valentin@leregardfrancais.fr

[leregardfrancais.fr](http://leregardfrancais.fr)

**Vous avez des cadeaux à faire prochainement ? Optez pour Le Regard Français !**

# ODIORA



ODIORA crée **des bijoux uniques** qui célèbrent la beauté de l'imperfection, et propose **des interventions de sensibilisation à la diversité en entreprise**, avec un focus sur le handicap et son impact positif sur l'environnement de travail.

L'objectif ? Aider les entreprises à mieux appréhender la diversité, à l'accueillir de manière constructive et à en faire un atout commercial et opérationnel.

Ces bijoux (boucles d'oreilles, colliers, bagues, et bijoux auditifs uniques) sont à retrouver à l'Atelier ODIORA au 4 Passage Thiaffait 69001 Lyon à Lyon 1!



## EN CHIFFRES...

- **+100 personnes sensibilisées**
- **+10 personnes en situation de handicap formées** en atelier
- **+30 personnes maintenues en emploi** pendant la période COVID

## POURQUOI SOUTENIR ODIORA ?

- Pour **changer le regard sur le handicap en entreprise**, en sensibilisant vos collaborateurs à la diversité et à l'inclusion.
- Pour renforcer la cohésion d'équipe grâce à des **challenges créatifs** et des **activités de team-building** autour de l'artisanat.

## CONTACT

Nathalie BIRAULT  
Fondatrice

06 02 09 72 27 - nathalie@odiora.fr



**Vous souhaitez organiser une intervention de sensibilisation, un atelier team-building ou proposer des bijoux handi-responsables pour vos événements ?  
Contactez Nathalie !**

# SUZON ET SUZETTE



Suzon et Suzette proposent des **accessoires de vélos personnalisables**, fabriqués à 100 % en France et engagés socialement. L'association vise à **développer les modes de transport doux et à promouvoir la pratique du vélo** en équipant les salariés et les flottes d'entreprises.

Parmi leurs produits, on trouve des couvre-selles anti-pluie, des manchons de vélo et des caches-oreilles anti-froid et anti-pluie.



## EN CHIFFRES...

- **5 emplois créés en réinsertion** au sein de leur atelier de couture

Partenaires clés :



## POURQUOI SOUTENIR SUZON ET SUZETTE ?

- Pour **soutenir l'essor d'une marque lyonnaise** qui œuvre pour **promouvoir le vélo** auprès de tous et toutes !
- Pour renforcer votre **engagement RSE** et votre politique de soutien à la mobilité douce de vos salariés
- Pour **soutenir l'économie locale**, en choisissant des produits 100 % made in France !

## CONTACT

Benoit PERIDON

**Directeur Commercial**

07 75 70 42 56 - [contact@suzon-suzette.fr](mailto:contact@suzon-suzette.fr)

[suzon-suzette.fr](http://suzon-suzette.fr)



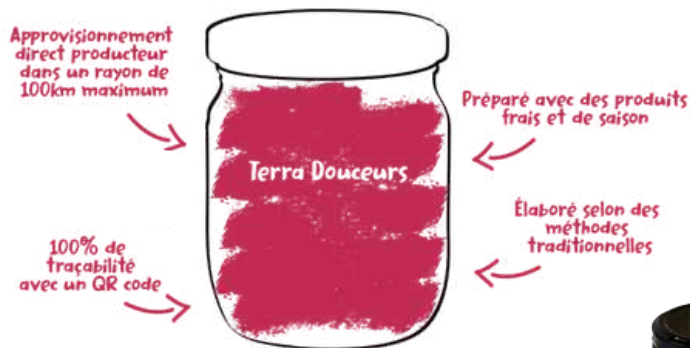
**Envie de promouvoir la mobilité douce ou d'opter pour un cadeau responsable, stylé et personnalisable ? Choisissez les accessoires vélo de Suzon et Suzette !**

# TERRA DOUCEURS



Terra Douceurs **transforme des légumes et légumineuses et fruits locaux en conserves** pour :

- Lutter contre le gaspillage alimentaire à la production
- Assurer un revenu complémentaire aux agriculteurs en valorisant leur surplus
- Favoriser l'installation de nouvelles exploitations agricoles face aux nombreux départs à la retraite
- Rendre accessible une alimentation locale et durable



## EN CHIFFRES...

- **80 exploitations agricoles** locales partenaires
- **300 tonnes de fruits et légumes transformés** depuis 2021 (120 tonnes en 2024)
- **70 recettes** sous marque propre, 150 au total
- **2 salariés éloignés de l'emploi embauchés** en CDI

Partenaires clés :



DIVINFOOD  
Co-constructing interactive and resilient food chains  
to value agriculture (www.divinfood.com) healthy planet - good food

c-r.b/a\*



Chambre  
des  
**Métiers  
d'Artisanat**  
AUVERGNE-RHÔNE-ALPES



FUNDSFORGOOD  
INVEST, IMPACT



## POURQUOI SOUTENIR TERRA DOUCEURS ?

- Pour opter pour des **cadeaux engagés pour une agriculture locale** et de qualité
- Pour organiser un **Atelier Team building unique au cœur de notre terroir**, et fabriquer en groupe pour découvrir et comprendre les enjeux de la transformation alimentaire locale
- Pour **soutenir une entreprise locale** et un couple qui porte haut et fort des valeurs d'engagement et de solidarité

## CONTACT

Stephane BAS  
Co-fondateur

07 81 21 68 50 - stephane@terradouceurs.fr

terradouceurs.fr



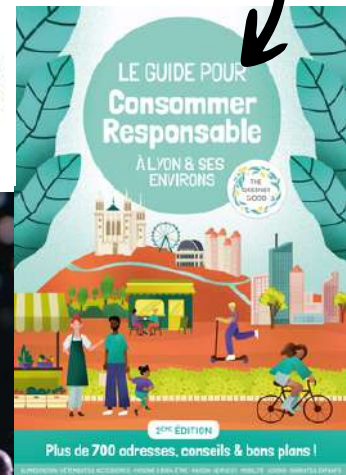
**Soutenez une agriculture locale résiliente en garantissant un revenu aux agriculteurs tout en évitant le gaspillage alimentaire : choisissez Terra Douceurs !**

# THE GREENER GOOD



The Greener Good est une association qui **sensibilise les citoyens aux enjeux écologiques** et les accompagne à **adopter des modes de vie et de consommation plus responsables**.

Elle organise pour cela des événements, publie des ouvrages et des jeux pédagogiques, et anime des conférences et des ateliers pour les citoyens et les entreprises autour des enjeux écologiques, de l'adaptation de nos modes de vie et de la consommation responsable.



## EN CHIFFRES...

- **+500 collaborateurs** sensibilisés par an
- **Un événement phare : The Greener Festival** qui fêtera ses 10 ans en 2025, les samedi 4 et dimanche 5 octobre



Partenaires clés :



## POURQUOI SOUTENIR THE GREENER GOOD ?

Pour soutenir une approche concrète pour **accompagner la transition écologique de chacun**

- sur le territoire via des événements forts (*The Greener Festival, Villeur'GOOD Festival...*)
- en renforçant son impact RSE
- en favorisant une **culture d'entreprise plus durable et engagée**.

## CONTACT

Clémentine MOSSÉ

*Directrice Générale et Fondatrice*

06 15 75 79 54 - clementine@thegreenergood.fr

thegreenergood.fr



**Vous souhaitez sensibiliser vos collaborateurs, ou soutenir la cause financièrement (sponsoring, mécénat) ? Contactez The Greener Good !**

# VIE.GNE



Vie.gne fusionne trois savoir-faire emblématiques français : l'œnologie, la parfumerie et la cosmétique, en créant des **savons solides aux parfums des cépages et aux bienfaits de la vigne**.

Ces savons sont fabriqués de manière artisanale à Lyon, selon la méthode traditionnelle de saponification au chaudron, **à partir de marc de raisin upcyclé**, d'huiles végétales bio et de parfums de Grasse.

L'entreprise est également engagée dans l'insertion professionnelle de personnes en situation de handicap via des ESAT partenaires.



**Sauvignon, chardonnay, viognier, pinot, gamay, fleur de vigne, ou effervescent ! Il y en a pour tous les goûts !**

## EN CHIFFRES...

- **+200 clients professionnels** (domaines viticoles, hôtels, entreprises...)
- **70 000 kg de CO<sub>2</sub> évités** grâce au savon solide vs. gel douche plastique
- **45 personnes en situation de handicap** intégrées dans la production

Partenaires clés :



## POURQUOI SOUTENIR VIE.GNE ?

- Pour un **cadeau d'entreprise original** offrant une **expérience sensorielle unique** : parfums inspirés du vin, sublimant le terroir français
- Pour opter pour un outil marketing innovant : des **savons personnalisables à votre image**, pour incarner votre démarche RSE et fidéliser clients & collaborateurs !
- Pour **soutenir une entreprise locale**, qui souhaite aller encore plus loin à l'avenir dans son impact environnemental et social !

## CONTACT

Etienne MILLERIOUX

Fondateur

06 68 10 13 16 - etienne@vie.gne.fr

vie.gne.fr



**Un cadeau de fête, engagé et qui sort de l'ordinaire ? C'est chez Vie.gne que ça se passe, avec possibilité de l'associer avec une bouteille de vin de leurs vignerons partenaires !**

# REMERCIEMENTS

À travers ce catalogue, nous adressons nos **sincères remerciements à nos 50 entreprises membres fondateurs**, dont le soutien quotidien nous permet d'offrir un accompagnement de qualité en :

- Détectant des projets à forte vocation sociale, sociétale et environnementale,
- Soutenant les entrepreneurs à impact dans la structuration et le développement de leurs initiatives,
- Connectant et fédérant un écosystème engagé : entrepreneurs, entreprises, dirigeants, investisseurs, experts et institutions.

Merci également aux porteurs de projets qui ont joué le jeu et rendu possible la création de ce catalogue. Nous leurs souhaitons un grand succès !



*Nos 50 membres Fondateurs*



# TÉMOIGNAGES

Depuis la création de la Fondation Emergences en 2010, **de belles collaborations ont déjà vu le jour** entre nos entreprises et nos porteurs de projets.

Ensemble, nous avançons chaque jour un peu plus loin.  
En voici quelques témoignages :



Notre engagement auprès de la Fondation Emergences nous permet de **créer des synergies avec des structures dont l'engagement social et solidaire fait écho** à celui d'**Alliade Habitat**. La rencontre avec les équipes des **Clés de l'Atelier** nous a rapidement permis de constater nos valeurs communes.

Ces valeurs se sont concrétisées à travers le développement de trois projets :

- Les Geeks du Bâtiment, pour l'insertion de jeunes sans activité dans des métiers en tension du bâtiment ;
- le projet BATIR, qui offre un accompagnement global vers l'emploi et le logement durable à destination des personnes réfugiées ;
- et le dispositif Un toit, une formation, qui, en continuité avec le projet BATIR, étend cet accompagnement à tous les stagiaires des Clés de l'Atelier rencontrant des problématiques de logement.

Aujourd'hui, nous travaillons à élargir notre collaboration à d'autres territoires.  
En résumé, une belle coopération et de belles rencontres !"

**Clémence Garcia, Directrice Stratégie et Communication chez Alliade Habitat**





Sollicité par Keolis, **l'Atelier Anamorphose** a eu carte blanche pour métamorphoser une ancienne rame de métro en une œuvre d'art unique. Entre mi-septembre et début octobre, les artistes Kalouf et Omarker, accompagnés des jeunes de la Fondation OVE, ont investi les rames pour leur donner une nouvelle vie à travers une **fresque inspirante et audacieuse**.

Fruit de cette collaboration artistique et engagée, l'œuvre est désormais exposée au dépôt UTS de Vaulx-en-Velin, témoignant du pouvoir de l'art pour **réenchanter l'avenir des jeunes**.



En partenariat avec ALDES, Propulseo a initié une **démarche ambitieuse pour lever les freins à l'accès des femmes aux formations et métiers industriels**. Dans ce cadre, Jérémy RUET, co-fondateur de Propulseo, mène actuellement une série de rencontres avec des dirigeantes lyonnaises, dont **Stéphanie MILTON de Staten**. Ces échanges nourriront la **préparation d'un événement dédié à cette thématique**, prévu en avril 2025, afin de favoriser une industrie plus inclusive et accessible.

# AIDEZ-NOUS À ALLER PLUS LOIN

Cet outil est désormais le vôtre, et nous souhaitons qu'il réponde au mieux à vos attentes.

Une fonctionnalité vous manque ? Vous avez des idées d'amélioration ? Nous serions ravis de **recueillir vos retours**, qu'il s'agisse du contenu ou de la structure de ce catalogue.

Partagez votre avis en toute simplicité : cliquez sur **ce lien** ou **scannez le QR code** ci-dessous.



## CONTACT

Vous souhaitez en savoir plus sur la **Fondation Emergences** ?

Consultez notre site ! [fondation-emergences.fr](https://fondation-emergences.fr)

Vous pouvez également nous contacter à l'adresse suivante :  
***contact@fondation-emergences.fr***

